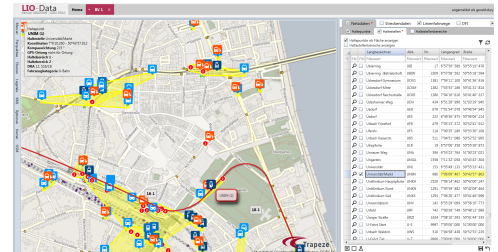


Fachkurse Kategorie: Datenmanagement und Statistik

Geo- und Kartendaten für LIO (Nr. D05)

Die Teilnehmer erlangen das Wissen und die praktische Fähigkeit zur Versorgung und Verwaltung von Geo- und Kartendaten im LIO-Data (für das LIO-Leitsystem).

Kein Termin festgelegt! Termin auf Anfrage.



Themen

- Übersicht der Systemfunktionen, die Geo- und Kartendaten benötigen
- Kartendaten im OpenStreetMap für das GIS oder Navigation im Fahrzeug
- Geo-Datenversorgung mit dem LIO-Data Geo-Editor und KML-Export
- Arbeiten mit dem LIO-Data Geo-Editor und KML-Export
- Routing des Liniennetzes
- Einführung in die Kartenbearbeitung mit OpenStreetMap
- Definition von Verkehrsbeschränkungen und freie Geo-Objekte
- Kartendaten laden, Datenaufbereitung und Datenflüsse

Lernziele

Die Teilnehmer:innen...

- kennen die Funktionen, die Geo- und Kartendaten benötigen
- kennen die Bedienung des Programms LIO-Data Geo-Editor und KML-Export
- kennen die Vorgehensweise für die Änderung von Kartendaten im OpenStreetMap
- kennen Möglichkeiten der Geo-Datenversorgung für Strecke, Fahrzeug, Leitstelle
- kennen das Vorgehen für die Aufbereitung der Daten

Abgrenzung

Es werden keine betriebsspezifischen Situationen behandelt.

Zielgruppe

LIO-Data Datenversorger:innen von Verkehrsbetrieben, die das GIS des Leitrechner Client G2 oder Navigation im Fahrzeug nutzen oder ausprobieren wollen.

Dauer 1,5 Tage

Teilnehmer Mindestens 4, maximal 6

Ort Als Sammelschulung bei Trapeze (oder als Inhouse-Schulung bei Ihnen vor Ort)

Preis Preis für Sammelschulung:
EUR 1600,00 / CHF 1600,00 pro Person

Preis für kundenspezifische Schulung:
gemäß aktueller Kursbroschüre

Teilnahmebedingungen

Ergänzend zu dieser Kursbeschreibung gelten die Teilnahmebedingungen von Trapeze, die auf der jeweiligen Kursseite oder unter folgendem Link eingesehen werden können:

<https://www.trapeze-college.eu/de/teilnahmebedingungen>



Trapeze College

Trapeze Switzerland GmbH

Rheinstrasse 36

8212 Neuhausen am Rheinfl

Schweiz

Lageplan (<https://goo.gl/maps/zWb19ay4iKN533W18>)

Tel +41 58 911 11 11

Fax +41 58 911 11 12

Email info@trapeze-college.eu